

COMUNICATO STAMPA

REALIZZAZIONE DEL PALAGHIACCIO PIU GRANDE AL MONDO



Minsk – Biellorussia 21 settembre 2009

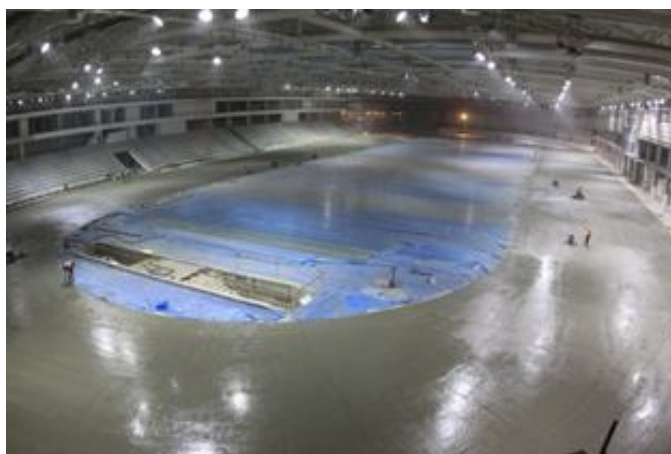
La B Nord Pavi 2000 di Mel azienda leader in Italia nelle pavimentazioni in calcestruzzo centra un altro successo internazionale nel campo dei palaghiacci.

Dopo aver realizzato le piste di pattinaggio del Palavela e del Palahockey per le olimpiadi invernali di Torino 2006 progetta e realizza la pavimentazione per la Minsk Arena , il tempio degli sport su ghiaccio voluto dal presidente Alexander Lukascenko ed ex giocatore di hockey. La struttura può essere definita il palaghiaccio più grande al mondo con una superficie ghiacciata di 13262 metri quadrati divisa in due strutture l'oval e l'arena.

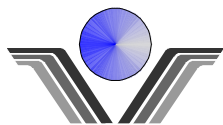
Battista Da Canal titolare della ditta bellunese, dal 2007 ha lavorato allo sviluppo del progetto assegnato all'impresa biellorussa MINSKPROMSTROJ che ha appaltato la progettazione e realizzazione della piastra del ghiaccio a Emicon Ref srl di Bologna.

L'oval ha una superficie di 11.517 metri quadrati (un palaghiaccio regolamentare è di circa 1800 mq), verrà adibito alle competizioni di velocità, curling , hockey russo, e in caso di competizioni può essere trasformato in due campi regolamentari da hockey su ghiaccio per le fasi di allenamento e riscaldamento pre partita.

La pavimentazione della piastra di pattinaggio è stata divisa in 2 getti delimitati da oltre 1000 mt lineari di canalette per il deflusso delle acque realizzate anch'esse da una ditta zumellese, la NDC sas; il primo getto di 5291 mq e il secondo di 6226 mq con un consumo di 1800 metri cubi di calcestruzzo, che sono andati a coprire i circa 200 km di tubazioni refrigeranti posizionati dalla Emicon.



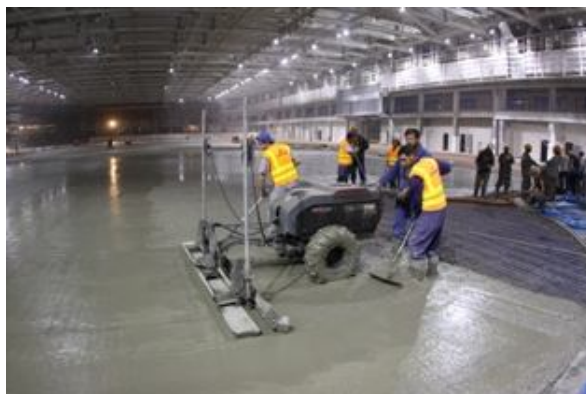
La particolarità e difficoltà di realizzazione di questo tipo di pavimentazione è data dalla necessità che sia priva di giunti e che il calcestruzzo non abbia ne ritiri ne dilatazioni.



B. NORD PAVI 2000 s.r.l.

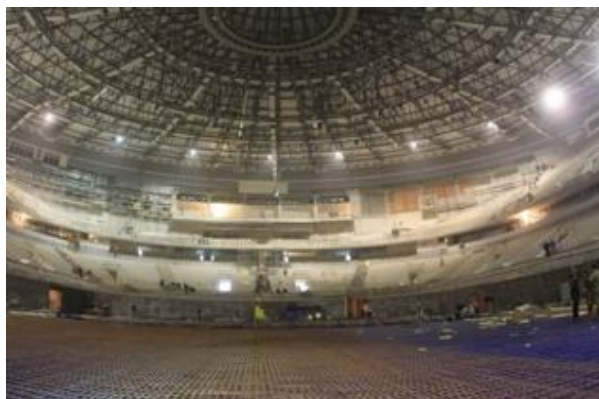
Il pavimento deve essere monolitico, realizzato in un unico getto con un calcestruzzo altamente tecnologico che la B. Nord Pavi 2000 ha sviluppato in Italia in collaborazione con la Mapei, l'azienda leader al mondo per la produzione di additivi, e la Matassina, ditta vicentina produttrice di fibre per il rinforzo strutturale del calcestruzzo.

Viste le particolari sollecitazioni climatiche al quale è sottoposta la superficie che portano il calcestruzzo a subire forti escursioni termiche con un alto rischio di deterioramento la parte superficiale della pavimentazione, è stata corazzata e lisciata con una particolare miscela composta da quarzo puro, cemento, additivi antievaporanti e microfibre, sviluppata appositamente per quest'opera dai laboratori della Vimark storico fornitore di premiscelati al quarzo della B Nord Pavi 2000.



La fase di getto della seconda parte dell' oval , quella di oltre semila metri quadrati, ha avuto una durata di 13 ore consecutive, per concludersi con la lisciatura del pavimento che è terminata a 20 ore dall'inizio dei lavori. Per realizzare questa parte dell' opera la B Nord Pavi 2000 ha portato a Minsk ben diciotto

pavimentisti specializzati e quattro tecnici diretti dai due titolari della ditta Battista e Martino Da Canal.



L'Arena, definita il gioiello del presidente, quando sarà ultimata diventerà lo stadio del ghiaccio per l'hockey più grande del continente europeo con una capienza di 15.000 spettatori.

Per l'inaugurazione prevista per metà novembre è stata organizzata una partita di hockey alla quale parteciperanno le stelle dell'hockey russo provenienti dal campionato americano HNL. Per il 2014 la città di Minsk ha in programma i campionati del mondo degli sport su ghiaccio ,

Per l'azienda Bellunese questo è un importante traguardo e vetrina in vista della partecipazione alla realizzazione dei sette palaghiacci previsti per le olimpiadi invernali di SOCI in Russia del 2014 e non meno importante la realizzazione degli altri 30 stadi del ghiaccio che il presidente Alexander Lukascenko vuole realizzare nei prossimi 12 anni.

Grande soddisfazione per l'intera famiglia Da Canal, a Minsk oltre a Battista e Martino c'erano anche i figli Christian, Luca e Simone, la nuova generazione della B. Nord Pavi 2000 che sta puntando all'internazionalizzazione dell'azienda

LINK:

fotografie comunicato stampa B.NORD PAVI 2000

<http://www.bnordpavi.it/?minskarena>

B.NORD PAVI 2000 – Palaghiacci

<http://www.bnordpavi.it/?specialepalaghiacci>

Campionati del mondo sport su ghiaccio 2014

<http://www.minsk2014.com/article/id/49>

Wikipedia – MINSK ARENA

<http://en.wikipedia.org/wiki/Minsk-Arena>

CONTATTI: **Da Canal Christian**

+39 348 6434334

Christian@bnordpavi.it